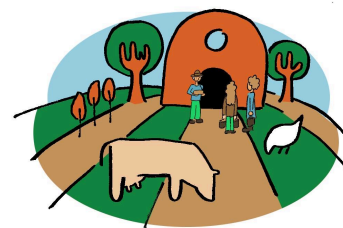




Eufarms

Réseau Européen des Fermes en Agroécologie
Certifiées Agriculture Biologique
www.eufarms.net



NOTE D'INTENTION

**Evaluation multicritère de la triple performance de 20 fermes en agroécologie biologique
>30ha + certifiées AB + min. 2 ateliers de production + 1 atelier de transformation
min. 12 en France, 8 en Europe**

Durée du projet

12 mois : mars 2025 à mars 2026

Résumé du projet

Eufarms, Réseau Européen des Fermes en Agroécologie Certifiées Agriculture Biologique / European Network of Certified Organic Farms in Agroecology est un réseau associatif européen, créé par des agriculteurs et des citoyens pour soutenir la transition agroécologique en agriculture biologique. Il regroupe des fermes diversifiées et économiquement viables, qui protègent et régénèrent l'environnement naturel en préservant la biodiversité.

Eufarms combine la création d'un réseau international de fermes, un programme de recherche-action, une nouvelle visibilité des pratiques en agroécologie biologique, et des échanges entre pairs, pour faciliter la réussite de la nouvelle génération grâce aux savoirs des pionniers.

Le projet de recherche-action, mené avec les agriculteurs et AgroParisTech, porte sur l'évaluation multicritère de la triple performance (écologique, sociale, économique) des Eufarms. Cette évaluation sera aussi un outil de pilotage et de partage entre pairs. Ce projet a pour objectif de l'appliquer sur 20 fermes, de produire une synthèse des résultats qui sera diffusée.



Pilotage du projet

Eufarms, Réseau Européen des Fermes en Agroécologie Certifiées Agriculture Biologique / European Network of Certified Organic Farms in Agroecology. Association loi 1901
Emilie Rousselou, Directrice Générale Eufarms, 0695496075, e.rousselou@eufarms.net

Mission d'Eufarms

La mission d'Eufarms est de montrer au plus grand nombre que la transition en agroécologie biologique est possible et de transmettre l'expérience des pionniers à la nouvelle génération pour que le maximum de fermes passent en agroécologie biologique !

Le réseau Eufarms, créé par des agriculteurs et des citoyens, vise à promouvoir la transition vers l'agroécologie biologique en Europe. Eufarms promeut ce modèle pour protéger et régénérer l'environnement naturel, impacté négativement par l'agriculture non biologique, qui utilise des pesticides.

EUfarms diffuse ce modèle agricole et agroalimentaire, basé sur l'agroécologie biologique, comme moyen de protéger et régénérer l'environnement naturel, incluant l'air, l'eau, le sol, les ressources naturelles, la faune, la flore, et les interactions humaines.

Nos actions incluent la création d'un réseau européen pour partager les expériences, les données et les pratiques, ainsi que l'apprentissage entre pairs, afin de maximiser les impacts bénéfiques de l'agroécologie biologique sur les écosystèmes.



Ambitions à long terme de la structure

EUfarms combine la création d'un réseau international de fermes agroécologiques et bio, un programme de recherche-action, une nouvelle visibilité, des échanges entre pairs, pour faciliter la réussite de la nouvelle génération d'agriculteurs grâce aux savoirs des pionniers.

Nos actions participent au "one health" préservation des milieux et des équilibres naturels, amélioration du cadre de vie et de la santé en milieu urbain ou rural par une approche en agroécologie biologique de l'assiette jusqu'aux champs.



Contexte du projet et description des besoins

Problématique : le monde agricole traverse des crises majeures sociale, économique, climatique, écologique.

Enjeu : évaluer la performance agroécologique (écologique, socio-territoriale, économique) des fermes pionnières de l'agroécologie biologique en Europe.

Contexte : depuis 2021, un réseau de fermes de 30 ha minimum, certifiées bio et en agroécologie, 2 ateliers de production et un transformation est en préfiguration. EUfarms a été créé en 2023 pour structurer ce réseau, en 2024, il rassemble des fermes et des coopératives de 5 pays. Un projet ingénieur AGroParisTech sera mené d'octobre 2024 au 25 février 2025 et va donner des premiers résultats sur la comparaison des outils d'évaluation existants et leur application sur 2 fermes. Ce projet sera la continuation de ce travail. Ce projet de recherche-action s'articule avec des enseignants-chercheurs, des ONG actives dans ce thème et bénéficie de leur expertise.

Besoins : définir des critères clés de performance (sols, biodiversité, résilience, bien-être, commercialisation, etc.) et adapter les outils d'évaluation, de pilotage et d'échanges entre pairs.

Opportunités : programme de recherche-action avec des paysans-experts et chercheurs qui sera utilisé pour le programme Erasmus+ de réseau de fermes d'apprentissage entre pairs. Fournir aux lobbyistes des données validées scientifiquement du modèle des EUfarms, grandes fermes en agroécologie biologique.

Sources : bibliographie et échanges avec les experts

Objectifs du projet

Objectiver le modèle des EUfarms : fermes européennes de + 30ha en Bio, 2 ateliers de production, 1 atelier de transformation. Mener un projet recherche-action sur l'évaluation multicritère de la triple performance (écologique, sociale, économique) dans 20 EUfarms. Produire une synthèse des résultats anonymisée qui sera diffusée. Penser les résultats comme outil de partage entre pairs pour la réussite de la nouvelle génération grâce aux savoirs des pionniers dans notre réseau européen de fermes d'apprentissage entre pairs.

Bénéficiaires du projet

EUfarms prévoit les bénéficiaires annuels suivants :

- Bénéficiaires directs : 24 agriculteurs-formateurs, 30 à 60 agriculteurs en formation, 50 à 150 adhérents, 50 scientifiques et étudiants.
- Bénéficiaires indirects : 2 000 à 10 000 via LinkedIn, 20 000 à 50 000 pour podcasts/vidéos, 500 à 2 000 via conférences.

Actions mises en oeuvre dans le projet :

- Comparaison des outils d'évaluation
- Création d'une grille d'indicateurs agroécologiques
- Evaluation de 20 fermes en agroécologie biologique en Europe (min 12 en France, 8 en Europe)
- Partage des résultats

Partenaires opérationnels du projet

> EUfarms pilotera le groupe de travail constitué des coopératives ; réseaux ; fermes.

> **Supervision scientifique et pédagogique** : AgroParisTech et les instituts scientifiques abritant les ingénieurs qui travailleront : 1 ingénieur.e en stage fin d'étude 6 mois puis 1 CDD de 6 mois à la suite.

> **Comité scientifique** (au moins 4 scientifiques français ou internationaux, au moins 2 réunions organisées dans le cadre du projet d'un an).

> Nous souhaitons intégrer des **fermes** des différents réseaux français : Civam, FNAB, Terres de Lien, Fermes partagées, Paysans de Nature, Fermes Paysannes et Sauvages, Milpa, Les Décompactés de l'ABC, CUMA, etc.

Les fermes seront rémunérées pour leur participation : 600€ par jour.

Pour l'Europe : les membres du consortium Erasmus déjà créé : Allemagne, Belgique, France, Italie et Pologne.

> Diffusion des résultats :

- chaque évaluation sera présentée individuellement à chaque ferme participante

- une plaquette de restitution du projet sera diffusée aux membres d'EUfarms

- les résultats pourront être partagés lors d'évènements (scientifique ex : Forum Agroecology Europe ou publique ex : assises territoriales de la transition agroécologique et de l'alimentation durable) auxquels le réseau EUfarms sera invité

- projet d'article scientifique

Le régime de propriété intellectuelle auquel sont soumis les livrables du projet;

Outil d'évaluation de la triple performance de l'agroécologie biologique : open source

Données terrain et évaluation par ferme : EUfarms et chacune des fermes pour sa propre évaluation

Projet mené avec le soutien de :



Vous êtes une ferme ?

Votre engagement

2 jours sur 1 an.

- > 2 heures de visio au démarrage du projet (mars 2025)
- > ½ journée d'accueil de l'équipe EUfarms (1 à 3 personnes) à votre ferme par une personne qui aura rassemblé les informations à fournir (date à définir ensemble)
- > 1h30 en visio pour la restitution de l'évaluation de votre ferme
- > 2 heures de visio (ou présence) de restitution du projet (mars 2026)
- > quelques emails pour l'orga logistique



En option, selon votre souhait et vos disponibilités : participer à la comparaison des méthodes et des outils d'évaluation. Ateliers pour définir les indicateurs de la triple performance agroécologique et de la robustesse.

Ce que cela vous apporte

- Les fermes sont rémunérées 600€ TTC par jour, soit 1200€ par ferme pour le projet (frais de déplacements pris en compte le cas échéant)
- Chaque évaluation sera présentée individuellement à chaque ferme participante : temps et outil de partage autour du pilotage de la ferme
- Une plaquette de restitution du projet avec les fermes anonymisées sera diffusée aux membres d'EUfarms
- Des photos et vidéos de votre ferme pourront être prises par drones et vous seront données
- Lors de la visite de la ferme un reportage écrit ou podcast pourra être réalisé et communiqué
- Accès privilégié à EUfarms+, réseau européen de fermes d'apprentissages entre pairs (prise en charge Erasmus+ pour l'accueil dans votre ferme et pour se former dans les EUfarms d'autres pays européens)

A quoi est-ce que cela contribue

- Les résultats seront partagés à des lobbyistes de l'agroécologie biologique pour leur fournir des données terrains validées scientifiquement pour être force de proposition pour les politiques publiques (Agroecology Europe, IFOAM, Via Campesina, Elus, institutions), aux scientifiques et aux réseaux agricoles
- Les résultats pourront être partagés lors d'évènements (scientifique ex : Forum Agroecology Europe ou publique ex : assises territoriales de la transition agroécologique et de l'alimentation durable)
- Sur la durée de cette phase d'un an du projet, nous envisageons de déposer un projet d'article dans une revue nationale à comité de lecture si un appel à contribution se fait sur la thématique.
- Vous apportez votre expertise de paysan-chercheur pour innover : un outil open-source qui évalue l'agroécologie biologique à l'aide d'indicateurs reconnus par la science et les fermiers, qui deviennent les experts de la transition. Une méthode d'évaluation adaptée aux grandes fermes biologiques diversifiées, à l'échelle de la ferme qui peut porter plusieurs entités économique